

Tessuti / Fabrics / Gewebe / Tissus / Tejidos

ME
Gabriel, Medley



ME13_Medley 68005



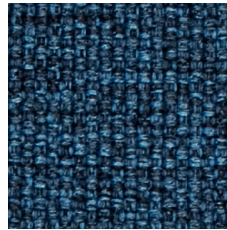
ME01_Medley 60999



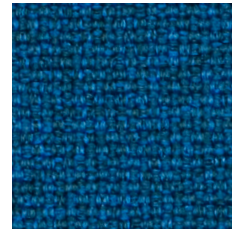
ME02_Medley 60004



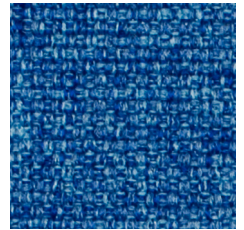
ME03_Medley 60003



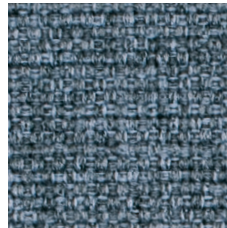
ME09_Medley 66010



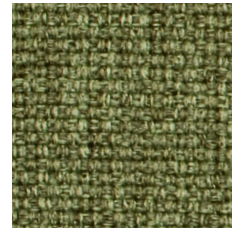
ME15_Medley 66007



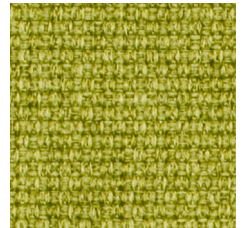
ME08_Medley 66009



ME16_Medley 66008



ME13_Medley 68005



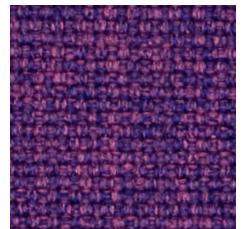
ME11_Medley 68002



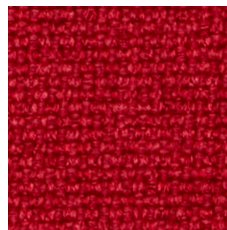
ME04_Medley 61002



ME07_Medley 65011






ME17_Medley 65012



ME18_Medley 64019

ME_Gabriel_Medley

Designer	Mette Krebs Petersen
Composizione/Composition	100% Polyester
Infiammabilità/Flammability	BS EN 1021 1&2 Cigarette and Match / BS EN 1021-1 Cigarette / BS 5852 Part 1 0,1 Cigarette & match / BS 476 Part 7, class 2 / Class Uno UNI 9174 - UNI 8457 / ÖNORM A3800-B2-B3825-Q1 UK / CA TB 117-2013 / ASTM E 84 Class I
Legge degli Stati Uniti/US Act	AATCC 16 Light fastness / AATCC 8 or 116 Wet/dry crocking100k / ASTM D3511 Pilling / ASTM D4157-07 Wyz abrasion (heavy duty) / CA TB 117-2013 / ASTM E 84
Solidità del colore alla luce Colour fastness to light	5-7 (scale 1-8, max. 8 - EN ISO 105-B02)
Solidità del colore allo sfregamento Colour fastness to rubbing	4-5 (scale 1-5, max. 5 - EN ISO 105x12 wet/dry)
Abrasion/Abrasion	75.000 Martindale
Pilling	75.000 Martindale (EN ISO 12947-2)
Test acustico di resistenza al flusso d'aria Acoustic test air flow resistance	EN 29053 & ISO 9053-1 (airflow resistance)
Test acustico di assorbimento acustico Acoustic test sound absorption	ISO 354 & ISO 11654 (sound absorption)
Ambiente/Environment	Oeko-Tex / 100% free of heavy metals

Caratteristiche	Features
 Ignifugo	Flame retardant
Certificazioni	Certifications
 Non contiene metalli pesanti	No heavy metals
 L'etichetta Oeko-Tex® STANDARD 100 garantisce che si può essere certi che ogni componente di questo articolo è stato testato per le sostanze nocive e che l'articolo è quindi innocuo in termini ecologici umani	The Oeko-Tex® STANDARD 100 label guarantees that every component of the article, has been tested for harmful substances and that the article therefore is harmless in human ecological terms

Note sui rivestimenti — Per ragioni tecniche non è possibile garantire lo stesso tono di colore tra un lotto di produzione ed un altro. Leggere differenze, con una tolleranza del 5% devono intendersi come normali e non possono dar adito a reclami o alla risoluzione del contratto. Sitland spa si riserva il diritto di apportare modifiche alle finiture contenute nella presente cartella senza preavviso alcuno. Ulteriori informazioni sulle caratteristiche tecniche di ogni singolo rivestimento sono disponibili nel sito www.sitland.com

Pulizia e manutenzione – Per la manutenzione dei tessuti consigliamo di passare con frequenza almeno mensile la superficie, utilizzando un aspirapolvere. In caso di unto, utilizzare solamente un panno leggermente umido e sapone neutro, non strofinare e lasciare asciugare naturalmente.

Note on upholstery – For technical reasons, batch to batch variations in shade may occur. Slight differences, within a tolerance of 5%, are to be considered as normal and acceptable and they cannot give rise to claims or to a breach of contract. Sitland spa reserves the right to make modifications to the finishes contained in the present folder without any prior communication. Further information on the technical characteristics of each individual upholstery is available on the website www.sitland.com

Cleaning and maintenance – For the fabrics maintenance, we suggest you to regularly vacuum clean. Stains can be cleaned with a soft damp cloth and mild soap; do not rub and allow to dry naturally.

I colori visualizzati sono puramente indicativi e possono variare rispetto alla realtà. Per maggiori informazioni si prega di contattare il nostro Servizio Clienti presso service@sitland.com

Photos and colours shown are used for reference only and may look different in reality. For any further information, please contact our Customer Service at service@sitland.com

Sitland spa

Via Cà Silvestre 52
36024 Nanto, Vicenza - I
t +39 0444 637100
f +39 0444 638407
info@sitland.com
www.sitland.com

Follow us on



A brand of Mezzalira Investment Group

www.mig.it