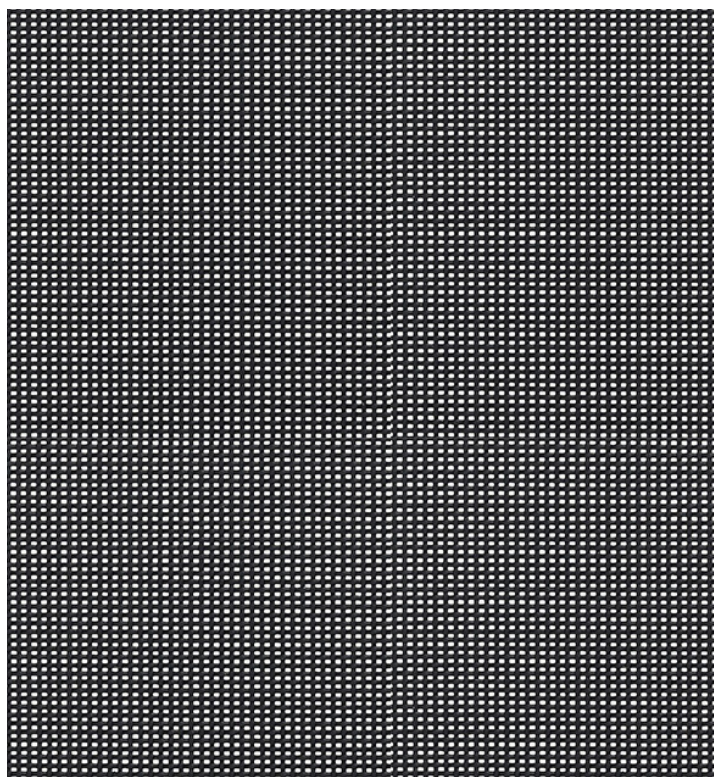
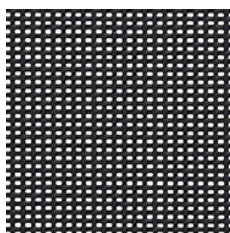


Reti / Meshes / Maschen / Mailles / Mallas

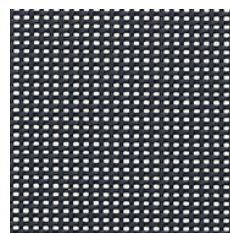
RP
Plastitex, Net Medium



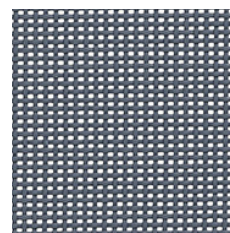
RP10



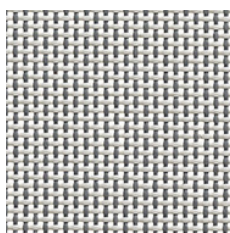
RP10



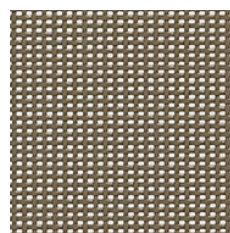
RP11



RP12



RP21



RP20

RP_Plastitex_Net Medium

Composizione/Composition	70% PVC, 30% Polyester
Solidità del colore alla luce Colour fastness to light	8 (scale 1-8, max. 8 - EN ISO 105-B02)
Solidità del colore allo sfregamento Colour fastness to rubbing	5 (scale 1-5, max. 5 - EN ISO 105x12:2003 wet/dry)
Abrasione/Abrasion	> 100.000 Martindale (EN ISO 12947-2:1998)
Resistenza alla trazione dell'ordito Warp tensile strength	270÷350 kg / 5cm
Resistenza alla trazione della trama Weft tensile strength	220÷300 kg / 5cm

Certificazioni



GREENGUARD Certification è un marchio europeo che certifica il basso livello di emissioni chimiche

Certifications

GREENGUARD Certification is a brand that certifies the low level of chemical emissions

Note sui rivestimenti — Per ragioni tecniche non è possibile garantire lo stesso tono di colore tra un lotto di produzione ed un altro. Leggere differenze, con una tolleranza del 5% devono intendersi come normali e non possono dar adito a reclami o alla risoluzione del contratto. Sitland spa si riserva il diritto di apportare modifiche alle finiture contenute nella presente cartella senza preavviso alcuno. Ulteriori informazioni sulle caratteristiche tecniche di ogni singolo rivestimento sono disponibili nel sito www.sitland.com

Pulizia e manutenzione – Non utilizzare detersivi che contengano alcool e/o ammoniaca o detersivi aggressivi che possono danneggiare nel tempo l'aspetto e la tenuta del tessuto a rete.

Note on upholstery – For technical reasons, batch to batch variations in shade may occur. Slight differences, within a tolerance of 5%, are to be considered as normal and acceptable and they cannot give rise to claims or to a breach of contract. Sitland spa reserves the right to make modifications to the finishes contained in the present folder without any prior communication. Further information on the technical characteristics of each individual upholstery is available on the website www.sitland.com

Cleaning and maintenance – Do not use cleaning agents that contain alcohol and/or ammonia or harsh detergents that can damage the appearance and the tightness of the mesh fabric over time.

I colori visualizzati sono puramente indicativi e possono variare rispetto alla realtà. Per maggiori informazioni si prega di contattare il nostro Servizio Clienti presso service@sitland.com

Photos and colours shown are used for reference only and may look different in reality. For any further information, please contact our Customer Service at service@sitland.com

Sitland spa

Via Cà Silvestre 52
36024 Nanto, Vicenza - I
t +39 0444 637 100
f +39 0444 638 407
info@sitland.com
www.sitland.com

Follow us on



A brand of Mezzalira Investment Group

www.mig.it