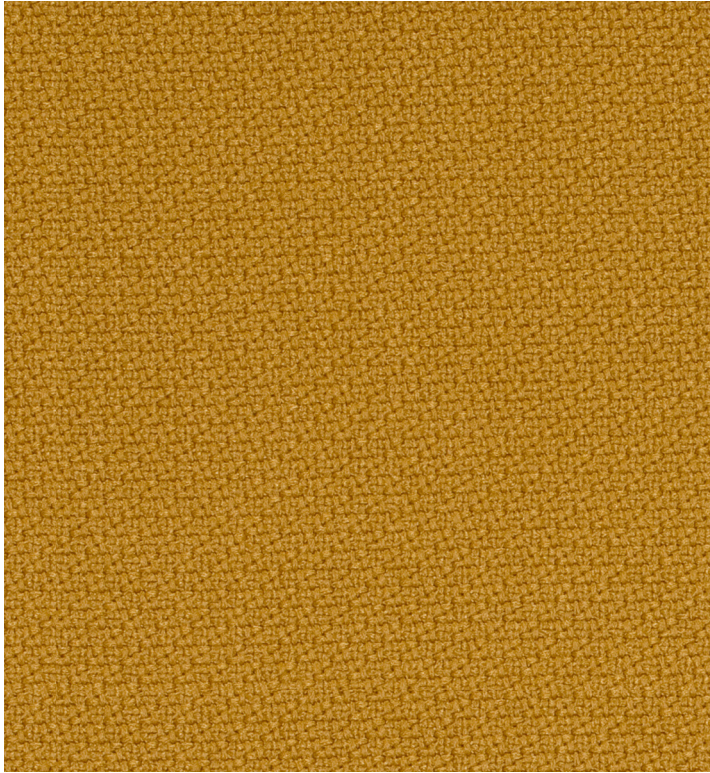


Tessuti / Fabrics / Gewebe / Tissus / Tejidos

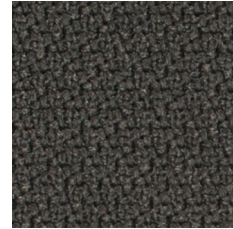
ST
Gabriel, Step



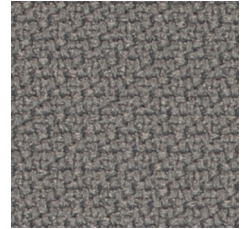
ST08_Step 62057



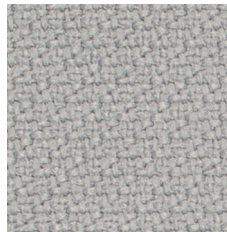
ST01_Step 60999



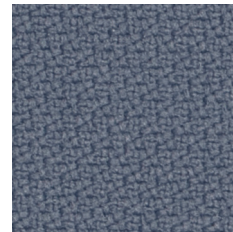
ST03_Step 60021



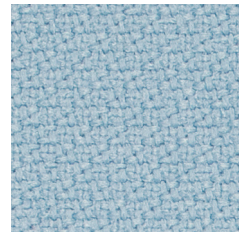
ST04_Step 60011



ST09_Step 60004



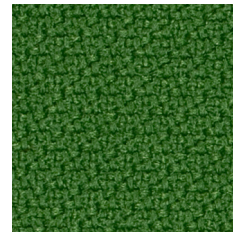
ST31_Step 66152



ST30_Step 67004



ST32_Step 68161



ST12_Step 68120



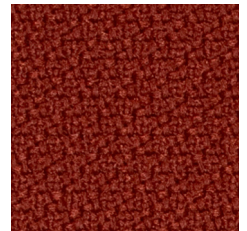
ST29_Step 61103



ST11_Step 61149








ST08_Step 62057



ST28_Step 63075

ST_Gabriel_Step

Designer	Inger Mosholt Nielsen
Composizione/Composition	100% Trevira CS
Infiammabilità/Flammability	IMO MSC 307(88) Annex 1 part 8 / MED Certificate IMO / DIN 4102 B1 / NFP 92-503/504/505 M1 / BS EN 1021 1&2 Cigarette and Match / BS 5852 Part 1 0,1 Cigarette & Match / BS 5852 Crib 5 / ÖNORM B 3825-B1-3800-Q1 UK / FAR/JAR 25.853 (a) (i) (ii) / BS 7176 Medium hazard / AM 18 - NF D 60-013-(only for fabric) / CA TB 117-2013 / Class Uno UNI 9175 Class 1 I EMME/ DIN EN 13501-1 B-s1,d0
Legge degli Stati Uniti/US Act	AATCC 16 Light fastness / ASTM D3511 Pilling / ASTM D4157-07 Wyz abrasion (heavy duty) / CA TB 117-2013 / AATCC 8 or 116 Wet/dry crocking
Solidità del colore alla luce Colour fastness to light	5-7 (scale 1-8, max. 8 - EN ISO 105-B02)
Solidità del colore allo sfregamento Colour fastness to rubbing	4-5 (scale 1-5, max. 5 - EN ISO 105x12 dry/wet)
Abrasione/Abrasion	100.000 Martindale (EN ISO 12947-2)
Pilling	4-5
Test acustico di resistenza al flusso d'aria Acoustic test air flow resistance	EN 29053 & ISO 9053-1 (airflow resistance)
Test acustico di assorbimento acustico Acoustic test sound absorption	ISO 354 & ISO 11654 (sound absorption)
Ambiente/Environment	EU Ecolabel / Oeko-Tex / 100% free of heavy metals

Caratteristiche	Features
 Ignifugo	Flame retardant
Certificazioni	Certifications
 Non contiene metalli pesanti	No heavy metals
 EU Ecolabel è un marchio europeo che certifica il ridotto impatto ambientale del prodotto	EU Ecolabel is a European brand that certifies the reduced environmental impact of the product
 Fibra di poliestere modificata "Flame Retardant permanente": capace di conservare con l'invecchiamento, l'usura e i lavaggi le proprietà ignifughe della fibra. I tessuti realizzati con fibra Trevira CS superano in tutto il mondo i più severi test di reazione al fuoco raggiungendo ovunque la miglior classificazione (Classe 1 in Italia)	Modified polyester fiber "Permanent Flame Retardant": capable of preserving the flame retardant properties of the fiber with aging, wear and washing. Fabrics made with Trevira CS fiber pass the most severe reaction to fire tests worldwide, reaching the best classification everywhere (Classe 1 in Italy)
 L'etichetta Oeko-Tex® STANDARD 100 garantisce che si può essere certi che ogni componente di questo articolo è stato testato per le sostanze nocive e che l'articolo è quindi innocuo in termini ecologici umani	The Oeko-Tex® STANDARD 100 label guarantees that every component of the article, has been tested for harmful substances and that the article therefore is harmless in human ecological terms

Note sui rivestimenti — Per ragioni tecniche non è possibile garantire lo stesso tono di colore tra un lotto di produzione ed un altro. Leggere differenze, con una tolleranza del ffl5% devono intendersi come normali e non possono dar adito a reclami o alla risoluzione del contratto. Sitland spa si riserva il diritto di apportare modifiche alle finiture contenute nella presente cartella senza preavviso alcuno. Ulteriori informazioni sulle caratteristiche tecniche di ogni singolo rivestimento sono disponibili nel sito www.sitland.com

Pulizia e manutenzione — Per la manutenzione dei tessuti consigliamo di passare con frequenza almeno mensile la superficie, utilizzando un aspirapolvere. In caso di unto, utilizzare solamente un panno leggermente umido e sapone neutro, non strofinare e lasciare asciugare naturalmente.

Note on upholstery — For technical reasons, batch to batch variations in shade may occur. Slight differences, within a tolerance of ffl5%, are to be considered as normal and acceptable and they cannot give rise to claims or to a breach of contract. Sitland spa reserves the right to make modifications to the finishes contained in the present folder without any prior communication. Further information on the technical characteristics of each individual upholstery is available on the website www.sitland.com

Cleaning and maintenance — For the fabrics maintenance, we suggest you to regularly vacuum clean. Stains can be cleaned with a soft damp cloth and mild soap; do not rub and allow to dry naturally.

I colori visualizzati sono puramente indicativi e possono variare rispetto alla realtà. Per maggiori informazioni si prega di contattare il nostro Servizio Clienti presso service@sitland.com

Photos and colours shown are used for reference only and may look different in reality. For any further information, please contact our Customer Service at service@sitland.com

Sitland spa

Via Cà Silvestre 52
36024 Nanto, Vicenza - I
t +39 0444 637100
f +39 0444 638407
info@sitland.com
www.sitland.com

Follow us on



A brand of Mezzalira Investment Group

www.mig.it