

# Tessuti / Fabrics / Gewebe / Tissus / Tejidos

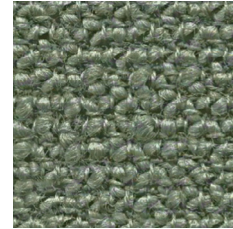
YO  
Camira, Yoredale



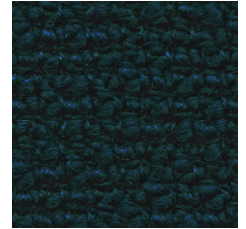
YO03\_Yordale\_UDA02



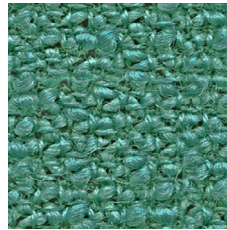
YO01\_Yordale\_UDA25



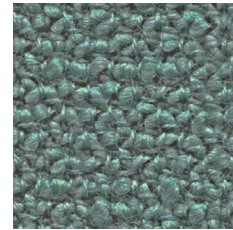
YO02\_Yordale\_UDA04



YO09\_Yordale\_UDA17



YO11\_Yordale\_UDA23



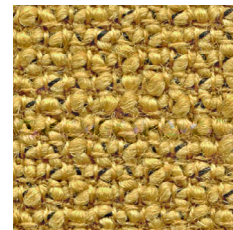
YO10\_Yordale\_UDA22



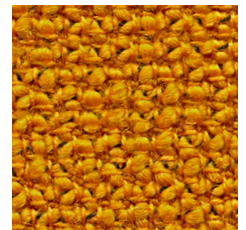
YO04\_Yordale\_UDA06



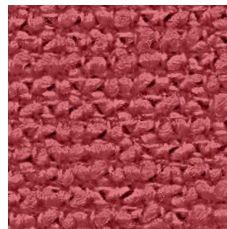
YO03\_Yordale\_UDA02



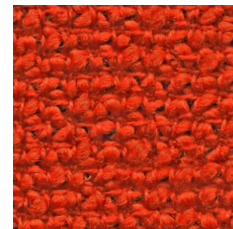
YO07\_Yordale\_UDA05



YO08\_Yordale\_UDA16



YO12\_Yordale\_UDA24




YO06\_Yordale\_UDA12



YO05\_Yordale\_UDA14

## YO\_Camira\_Yoredale

<b>Composizione/Composition</b>	93% New Zealand wool / 7% polyamide
<b>Infiammabilità/Flammability</b>	California Technical Bulletin 117 - 2013 / NFPA 260 + UFAC Class 1 / BS 7176 Low Hazard
<b>Solidità del colore alla luce Colour fastness to light</b>	4 (AATCC-16 40 hours)
<b>Solidità del colore allo sfregamento Colour fastness to rubbing</b>	4-3 (AATCC-8)
<b>Abrasion/Abrasion</b>	≥ 50,000 Martindale (D4966 Martindale method)
<b>Ambiente/Environment</b>	Oeko-Tex

Caratteristiche	Features
 Ignifugo	Flame retardant

**Note sui rivestimenti** — Per ragioni tecniche non è possibile garantire lo stesso tono di colore tra un lotto di produzione ed un altro. Leggere differenze, con una tolleranza del ffl5% devono intendersi come normali e non possono dar adito a reclami o alla risoluzione del contratto. Sitland spa si riserva il diritto di apportare modifiche alle finiture contenute nella presente cartella senza preavviso alcuno. Ulteriori informazioni sulle caratteristiche tecniche di ogni singolo rivestimento sono disponibili nel sito [www.sitland.com](http://www.sitland.com)

**Pulizia e manutenzione** – Per la manutenzione dei tessuti consigliamo di passare con frequenza almeno mensile la superficie, utilizzando un aspirapolvere. In caso di unto, utilizzare solamente un panno leggermente umido e sapone neutro, non strofinare e lasciare asciugare naturalmente.

**Note on upholstery** – For technical reasons, batch to batch variations in shade may occur. Slight differences, within a tolerance of ffl5%, are to be considered as normal and acceptable and they cannot give rise to claims or to a breach of contract. Sitland spa reserves the right to make modifications to the finishes contained in the present folder without any prior communication. Further information on the technical characteristics of each individual upholstery is available on the website [www.sitland.com](http://www.sitland.com)

**Cleaning and maintenance** – For the fabrics maintenance, we suggest you to regularly vacuum clean. Stains can be cleaned with a soft damp cloth and mild soap; do not rub and allow to dry naturally.

I colori visualizzati sono puramente indicativi e possono variare rispetto alla realtà. Per maggiori informazioni si prega di contattare il nostro Servizio Clienti presso [service@sitland.com](mailto:service@sitland.com)

Photos and colours shown are used for reference only and may look different in reality. For any further information, please contact our Customer Service at [service@sitland.com](mailto:service@sitland.com)

### Sitland spa

Via Cà Silvestre 52  
36024 Nanto, Vicenza - I  
t +39 0444 637 100  
f +39 0444 638 407  
[info@sitland.com](mailto:info@sitland.com)  
[www.sitland.com](http://www.sitland.com)

Follow us on



A brand of Mezzalira Investment Group

[www.mig.it](http://www.mig.it)